

 greentech

KÖK HÜCRELERİNİZ SİZİ YAŞAMA BAĞLAR

**Biotechnology Revolution in Healthcare**

[www.greentechbio.com.tr](http://www.greentechbio.com.tr)

GREENTECH BİYOTEKNOLOJİ A.Ş.



Türkiye’de kurulduğu günden itibaren Türkiye ilaç sektörüne Uluslararası alanda kendini kanıtlamış spesifik, kaliteli ve güvenilir ürünler sunan Greentech Biotechnology, insan sağlığına değer katma inancı ve toplumsal sorumluluk anlayışıyla çalışmalarına devam etmektedir.

### **Vizyonumuz:**

Bir çok branş ve hastalıklar için destekleyici, spesifik ve özel ürünler sunan Greentech Biotechnology’nin temel amacı, insanların yaşam kalitelerini artırmak ve tedavilerine destek olmaktır.

### **Misyonumuz:**

Üretimden son kullanıcıya ulaşana dek tüm süreçlerde, uluslararası standartlarda sağlık ürünleri sunma bilinci ve hassasiyeti göz önünde bulundurularak hastalarımıza ulaştırmaktır. Sektöre yön veren öncü ve lider firma konumunda olmak.



## İÇİNDEKİLER

- ④ Emcyte Pure Gold 20 ml
- ⑥ Emcyte SupraPhsyilologic 60 ml PRP
- ⑦ Emcyte SupraPhsyilologic 120 ml PRP
- ⑧ Emcyte SupraPhsyilologic 60 ml SVF
- ⑨ Emcyte SupraPhsyilologic 60 ml BMC
- ⑨ Emcyte SupraPhsyilologic 60 ml Exosomes
- ⑩ Durolane®
- ⑫ Cartifelt®
- ⑬ Chondro-Gide®
- ⑭ Orthoflex One®
- ⑭ Orthoflex Forte®
- ⑮ Orthoflex Gel®
- ⑮ Orthoflex Tendon®
- ⑮ OstePharm 60 mg 3 ml
- ⑮ OstePharm 90 mg 3 ml
- ⑮ Curavisc®
- ⑮ Exogen®
- ⑮ Greentech Allojenik Eksozom
- ⑮ Greentech Allojenik MKH
- ⑮ Greentech Kondroblast
- ⑮ Greentech Kondromenbran
- ⑮ 4 Joint®
- ⑮ Oral Tabletler
- ⑮ Hemagen Prp Kit
- ⑮ Ostis AlloGraft Çözümleri
- ⑮ Ostis Dental Çözümleri





EMC<sup>®</sup>TE

**PURE<sup>®</sup>**  
SupraPhysiologic

Yeni jenerasyon PURE<sup>®</sup> SUPRAFIZYOLOJİK  
**ASPIRADOME™** Teknolojisi  
Trombositten Zengin Plazma  
Formülasyonunda Yüksek Hassasiyet

Gold

20 mL



## Saf Güç



Yüksek  
Trombosit  
Yakalama Verimi  
**≥90%**



Toplam  
Trombosit Sayısı  
**10+milyar**



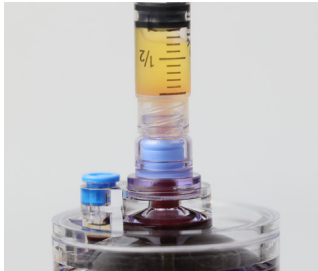
Yüksek  
Trombosit  
Konsantrasyonu  
**≥7X 7mL**



Yüksek  
Trombosit Dozu  
**1.5+milyar / mL**

## Farklı formülasyon seçenekleri

### LÖKOSİTTEN FAKİR PLAZMA



Beyaz kan hücrelerini (özellikle nötrofilleri) ve kırmızı kan hücrelerini etkili bir şekilde azaltır.

Proinflamatuvar bileşenlerin uzaklaştırılması, inflamatuvar yanıtı ve aşırı sitokin salınımını en aza indirerek, kronik durumlarda veya hassas doku uygulamalarında rejeneratif bir ortamı destekler.

### MONOSİTTEN ZENGİN PLAZMA



Monositleri seçici olarak izole ederek immünomodülatör, antibakteriyel ve rejeneratif özelliklerini artıran bir plazma oluşturmayı sağlar.

Bu monositler, **anti-inflamatuvar sitokinler (IL-1, TNF $\alpha$ , MMP antagonisti)** üreterek inflamatuvar yanıtı düzenler.

### NÖTROFİLDEN ZENGİN PLAZMA



Nötrofil ve monosit seviyelerini hassas bir şekilde yoğunlaştırmak üzere tasarlanmıştır.

Nötrofiller erken evre inflamasyona, patojen savunmasına ve iyileşmeyi düzenleyen büyüme faktörlerinin salınımına katkıda bulunur.



### Dinamik Oda™

Tek cihazda dinamik olarak uyarlanabilir iki odayı bir araya getirerek, aktif hücresel bileşenlerin **yüksek hassasiyette izole edilmesini ve seçici bir şekilde toplanmasını sağlar.**

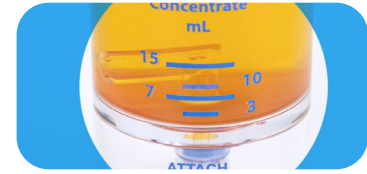


### Aspiradome™

Trombosit izolasyonu ve sitokin zenginleştirmede çığır açan bir gelişme olan Aspiradome, hücre toplamada hassasiyeti artırarak, plazma örneğinin istenmeyen hücresel bileşenlerini ortadan kaldırırken, **en yüksek rejeneratif büyüme faktörü konsantrasyonlarının korunmasını sağlar.**

### Taban Plakası™

Düz bir taban ve daha geniş yüzey alanıyla tasarlanan bu özellik, trombosit kümelenmesini ve erken aktivasyonunu en aza indirirken **trombosit resüpsansiyonunu iyileştirir.**



### Kapalı Sistem İşleme

Hazırlığın her aşamasında sterilitiyi koruyan kapalı işlem sistemi, kontaminasyon risklerini ortadan kaldırarak, güvenliği, tutarlılığı ve **tıbbi standartlara uyumu garanti eder.**



Pure® SP 60mL Numune Hacmi: 7mL	Lökosit Fakir Plazma	Monositler Zengin Plazma	Nötrofil Zengin Plazma
Trombosit Verimi %	90.81± 4.73	95.5± 3.1	96.01±1.97
WBC Verimi %	14.31 ± 7	48.6 ±8.3	55.17±10.12
Monosit Verimi %	27.26 ± 14.48	92.2±8.8	98.55±10.4
Nötrofil Verimi %	1.17± 1.16	22.4 ± 9.5	31.12±15.36
RBC Verimi %	0.08± 0.02	1.5 ± 0.2	2.6±0.32
Hematokrit %	0.31± 0.09	4.8± 0.5	8.58±0.50

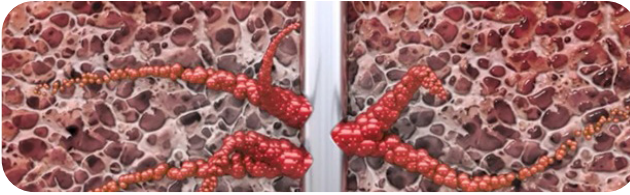
Data Source: Biofyl Scientific Research, Fort Myers, FL  
June 2025

EMC  TE®

 PureBMC®  
SupraPhysiologic

### Yenileyici Mükemmellik için Hassasiyet Odaklı Kemik İliği Konsantrasyon Sistemi

**PureBMC® SupraPhysiologic**, en yüksek konsantrasyonlarda **hematopoietik kök hücreler, mezenkimal kök hücreler, trombositler** ve **sitokin medyatörleri** ile zenginleştirilmiş üstün BMC formülasyonları oluşturmak üzere tasarlanmış, son teknoloji ürünü bir kemik iliği yoğunlaştırma sistemidir.



Kemik iliği aspirasyonunu filtreleyerek pıhtıları, kemik parçalarını ve lifli dokuyu etkili bir şekilde uzaklaştırır.

Sinüzoidal kan birikmesini önleyerek, belirli kemik iliği açısından zengin bölgeleri hedefleyen, yan portlu aspirasyon iğneleri içerir



Kontaminasyon risklerini ortadan kaldırarak güvenliği, tutarlılığı ve klinik gerekliliklere uyumu garanti eder.

  
FDA Onaylı Uluslararası Standart

≥ 80%

Hematopoietik Kök Hücreler

≥ 80%

Mezenkimal Kök Hücreler

≥ 80%

Platelet Yakalama Verimi

≥ 6 X


x Başlangıç Seviyesi

< 20%

≥ 97%

7 ML

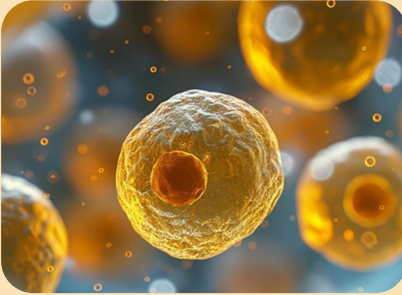
**EMC**  **TE**

 **AdiposeSVF**<sup>®</sup>  
SupraPhysiologic

**Emcyte SVF Hazırlama Sistemi**, yağ dokusu örneklerini saflaştırmak, ayırıştırmak ve yoğunlaştırmak üzere tasarlanmış FDA onaylı bir sistemdir. Trigliseritler ve hematopoietik atıkların hızlı ve kapsamlı bir şekilde uzaklaştırılmasını sağlayarak, klinik olarak saf bir örnek sağlar.

**FDA**  
FDA Onaylı Uluslararası Standart

**Doku Onarımı, Hacim Restorasyonu ve Yapısal Destek için Çok Yönlü Çözüm**



- Doğal iskele özellikleri, hücresel entegrasyon için optimum bir mikro ortam yaratarak uzun vadeli doku stabilitesini ve işlevini kolaylaştırır.
- **Yağ hücreleri, kondrositler, miyositler, osteoblastlar ve nörositleri içeren hücre soylarının ortaya çıkmasına neden olur.**

- 50 ml yağ dokusunu işleyebilir.
- Yağ dokusunu arındırır, ayırıştırır ve yoğunlaştırır.
- Anjiyogenezi ve doku yeniden şekillenmesini destekler.
- Lokal inflamasyonun azaltılması.
- Rejeneratif potansiyeli olan canlı progenitör hücreleri korur.
- Doku yenilenmesi için birden fazla hücre soyunu destekler.



EMC<sup>®</sup>TE

## CORE™ Ultrafiltrasyon Sistemi

### PLASMA PROTEİN KONSANTRASYON SİSTEMİ (OTOLOG EKSOZOM)

Konsantre protein ve mikrovezikül içeriği  
ile biyoaktivitede artış.



**Eksozomlar hücresel iletişimde önemli rolü olan, 30–200 nm boyutlu ekstraselüler mikroveziküllerdir.**

Düşük hacimli 20 kDa plazma ultrafiltrasyonu, **albümin, fibrinojen ve büyüme faktörleri** ve **platelet kaynaklı eksozomlar** gibi önemli biyomolekülleri seçici olarak tutarak, plazma proteinlerini verimli bir şekilde konsantre ederken, fazla sıvıyı ve küçük atık molekülleri uzaklaştırır.

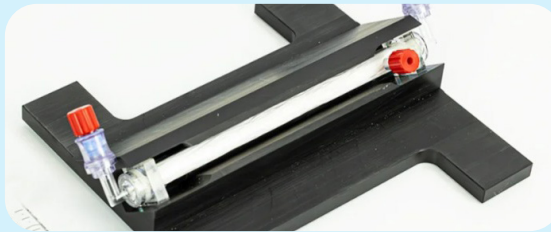


#### İdeal Filtrasyon Materyali

**Polisülfon**, yüksek kimyasal kararlılığı, düşük protein bağlama özellikleri ve üstün geçirgenliği sayesinde **protein filtrasyonu için ideal bir malzemedir** ve hedef biyomoleküllerin etkin bir şekilde tutulmasını sağlarken kaybı en aza indirir.

#### Gelişmiş Kullanılabilirlik ve Sterilite

CORE™ Ultrafiltrasyon Sistemi'ndeki **kendinden contalı valf** bağlantı noktalarına sahip kapalı sistem, plazma konsantrasyonu sırasında steriliteyi garanti ederek kontaminasyon riskini azaltır.



**Fibrinojen**, hücre göçünü, anjiyogenezi ve hücre dışı matris birikimini destekleyen bir fibrin iskeleti oluşturur.

**Alfa-2-Makroglobulin (A2M)**, MMP'ler ve sitokinler gibi katabolik enzimleri nötralize ederek, **aşırı inflamasyonu** ve **kıkırdak yıkımını önleyen** geniş spektrumlu bir proteaz inhibitörüdür. Özellikle osteoartrit, tendon yaralanmaları ve eklem dejenerasyonunda doku rejenerasyonunu destekler.

## KLİNİK ÇALIŞMALAR

### ÖZET



Bu derlemede 30'dan fazla ticari PRP sistemi karşılaştırılmış, EmCyte'a ait PurePRP® ve AbsolutePRP® cihazları yüksek trombosit konsantrasyonu ve kısa işlem süresiyle öne çıkmıştır.

Bulgular, EmCyte sistemlerinin rejeneratif tıpta güvenilir ve yüksek kaliteli PRP sağladığını göstermektedir.

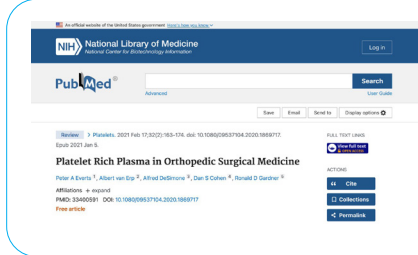
### ÖZET



Ortopedik hastalarda 118 EmCyte PurePRP II kiti değerlendirilmiş; trombosit zenginleştirme oranları üretici beyanlarıyla uyumlu veya üzerinde bulunmuştur.

Hacim 4 mL'ye indirildiğinde trombosit konsantrasyonunda 2,88 kat artış sağlanmıştır (P=0.003).

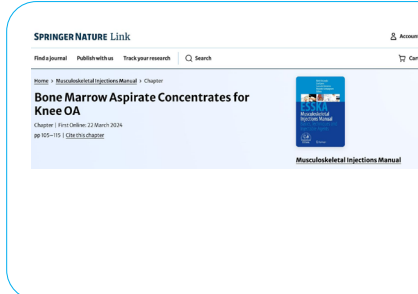
### ÖZET



Bu derleme, PRP'nin ortopedik cerrahide tendon onarımı, kemik rejenerasyonu, spinal füzyon ve artroplasti gibi uygulamalarını incelemektedir.

EmCyte PURE PRP® ve PUREBMC® sistemlerinin, yüksek kaliteli ve tutarlı biyolojik ürünler sunarak tedavi etkinliğini ve tekrarlanabilirliğini artırdığı vurgulanmıştır.

### ÖZET



Semptomatik diz osteoartriti (OA) tedavisinde güvenli ve etkili bir ortobiyolojik seçenek olarak kemik iliği aspiratı konsantresi (BMAC) kullanımını incelemektedir.

EmCyte PUREBMC SP sisteminin, iki aşamalı standart santrifüj protokolüyle canlı mezenkimal kök hücreler (MSC), hematopoetik kök hücreler ve diğer rejeneratif bileşenleri güvenilir ve tutarlı şekilde konsantre etme başarısı vurgulanmaktadır.

Sistem, yüksek kaliteli BMAC üretimini tekrarlanabilir şekilde sağlamaktadır ve bu alanda önde gelen bir teknoloji olarak kabul edilmektedir.

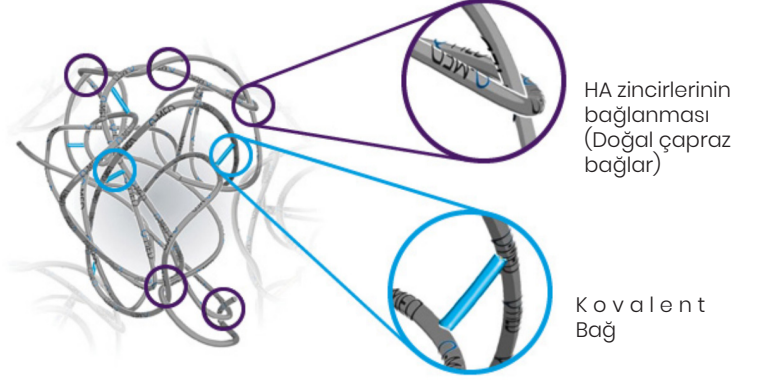


# DUROLANE®

hyaluronic acid, stabilized single injection

## Hastalarınıza ağrısız bir yaşam sunun

NASHA® teknolojisi, HA'yı stabilize etmek ve minimal şekilde çapraz bağlamak için kullanılır ve **10<sup>15</sup> kDa yüksek moleküler ağırlığa** sahip bir jel-boncuk yapısı oluşturur.

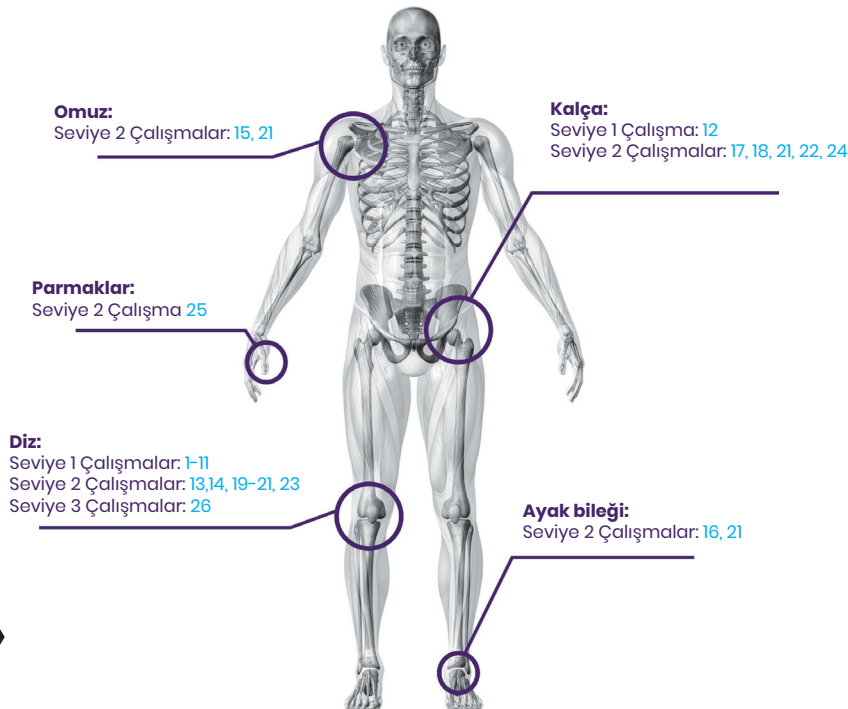


**DUROLANE®**'in patentli NASHA teknolojisi eklemden kalma süresini uzatır ve bozulmaya karşı direnci artırır.<sup>9,10</sup> Bu jel boncuk yapısı eklemden, bildirilen en uzun süre olan, 30 günlük yarılanma ömrüne sahiptir ve bu sayede uzun süreli ağrı kesici etki sağladığı kanıtlanmıştır.<sup>9,11</sup> **DUROLANE®** ayrıca eklemi ilerleyen OA hasarından korumaya yardımcı olur ve bu da total diz protezi ihtiyacını geciktirmeye yardımcı olabilir.

Minimal çapraz bağlı ve stabilize bir HA olan **DUROLANE®**'i önererek, OA hastalarınızı korumanıza yardımcı olacak güvenli ve etkili bir ürün kullandığınızdan emin olabilirsiniz.

**DUROLANE®**'in etkinliği ve güvenliği Seviye 1 klinik çalışmalarda kanıtlanmıştır.

## Endikasyona Göre Klinik Çalışmaların Hızlı Görünümü\*



\* Klinik çalışmalara buradan ulaşabilirsiniz



# DUROLANE®

hyaluronic acid, stabilized single injection

Diğer HA'lar ile karşılaştırıldığında **DUROLANE®**, patentli **NASHA®** teknolojisiyle hidrojel balonlu bir yapı oluşturan benzersiz bir teknik ile üretilmiştir.

**1 Durolane® - 5 HA Enjeksiyonuna eşdeğerdendir.**

**DUROLANE®**, içerdiği hidrojel teknolojisi sayesinde etkileyici su tutma özelliği ile öne çıkmaktadır.

**DUROLANE®**'nin içerdiği bu güçlü teknoloji, enjeksiyon bölgesinde uzun süreli hidrasyon ve doku desteği sağlar.

**DUROLANE®** salın kadar güvenli olup, kortikosteroidler kadar etkili ağrı kesici özellik gösterir.

## Geliştirilmiş Terapötik Etkiler :

OA tedavi edilemez olsa da, **DUROLANE®**'de bulunan **NASHA®** teknolojisi ile üretilen çapraz bağlı HA'nın dayanıklı yapısı, tek enjeksiyonlu bir tedaviden sonra daha uzun süreli ağrı gidermeye yol açar.



# CARTIFELT®

## HYALURONİK ASİT İÇERİKLİ KIKIRDAK DOKU MATRİKSİ



- 2,5 cm çapında
- Biyolojik olarak uyumlu ve emilebilir
- CE-Sertifikalı
- Sınıf-III Medikal Materyal
- Sterilizasyon; Gama radyasyon

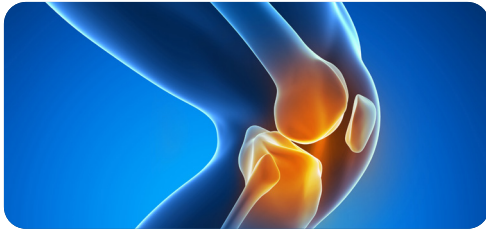


Kondral ve osteokondral kusurların iyileşmesinde iskele görevi görür.

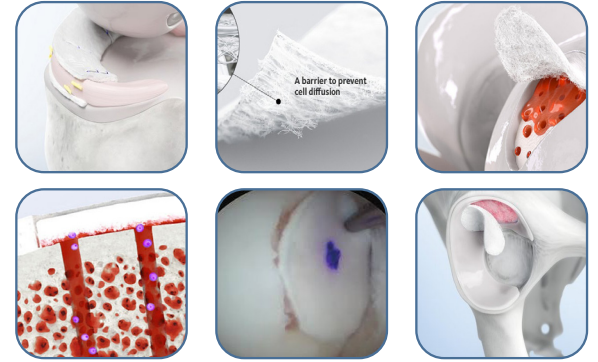
## CARTIFELT® NEDİR?

Cartifelt, yüksek saflıkta HA ve PGA (Poliglikolik Asit) karışımından üretilen hücre içermeyen bir kıkırdak implantıdır. 3 boyutlu ve lifli yapısı sayesinde, dokuların yeniden şekillenmesini sağlayan, biyolojik olarak parçalanabilen bir çatı malzemesidir.

## CARTIFELT® özellikleri?



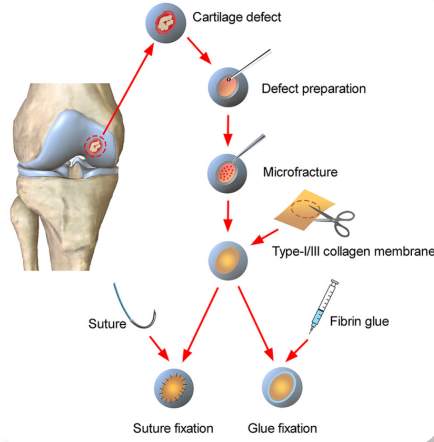
- Şeker bazlı moleküller.
- Yüksek saflıkta HA
- En yüksek hidrofilité özelliğine sahiptir.
- Hücre çoğalması ve doku oluşumu.
- Yeni ve güvenli bir cerrahi yöntem.
- Artroskopik Cerrahi ✓
- Açık Cerrahi ✓



## HYALURONİK ASİT İÇERİKLİ KIKIRDAK DOKU MATRİKSİ

### PGA(Poliglikolik Asit):

Biyouyumlu ve biyolojik olarak emilebilir bir polimerdir. Vücut tarafından optimum sürede emilir ve atılır. PGA ve HA'nın birlikte kullanılmasının amacı, PGA'nın parçalanması sonucu vücutta oluşan asit dengesini korumaktır. Hyaluronik asit ile kaplanmış PGA, daha az iltihaplandırıcı etkiye sahiptir ve daha yüksek düzeyde biyoyumulluk sağlar.



Defekli, sağlıklı subkondral kemiğe ulaşana kadar debride edin

Defekt boyutunu hassas bir şekilde ölçün

Cartifelt'i defekte uygun boyutta kesin

Elastikiyeti geri kazandırmak için steril solüsyon, PRP veya hyaluronik asit içerisinde 2 dakika boyunca rehidrate edin

Mikrokirik veya küretaj uygulayın

Cartifelt'i fibrin yapıştırıcı, suture veya mikro vidalar kullanarak defekli bölgeye uygulayın

## AMIC® Chondro-Gide®

Vücudun kendi iyileşme potansiyelini kullanmak için biyomühendislikle tasarlandı. Chondro-Gide, iki katmanlı Kolajen I/III membranıdır. Benzersiz bir yapıya sahiptir; bir yüzü kompakt ve pürüzsüz, diğer yüzü ise daha sert ve gözeneklidir. Bu yapı, doku onarımının stabilizasyonu için koruyucu bir ortam sağlar.

### AMIC Kıkırdak Rejenerasyonu için



Biyolojik kökenli bir kolajen membran olan Chondro-Gide, otolog matrisle indüklenen kondrojenез (AMIC) ile kombine edildiğinde, kıkırdak lezyonlarını onarmak için tek aşamalı bir tedavi sunar.

Gestlich Surgery tarafından önde gelen cerrahlarla işbirliği içinde geliştirilen AMIC, vücudun kendi iyileşme potansiyelini desteklemek için kemik iliği stimülasyonunu (BMS) Chondro-Gide ile birlikte kullanır.



#### Sert ve Gözenekli Alt Katman

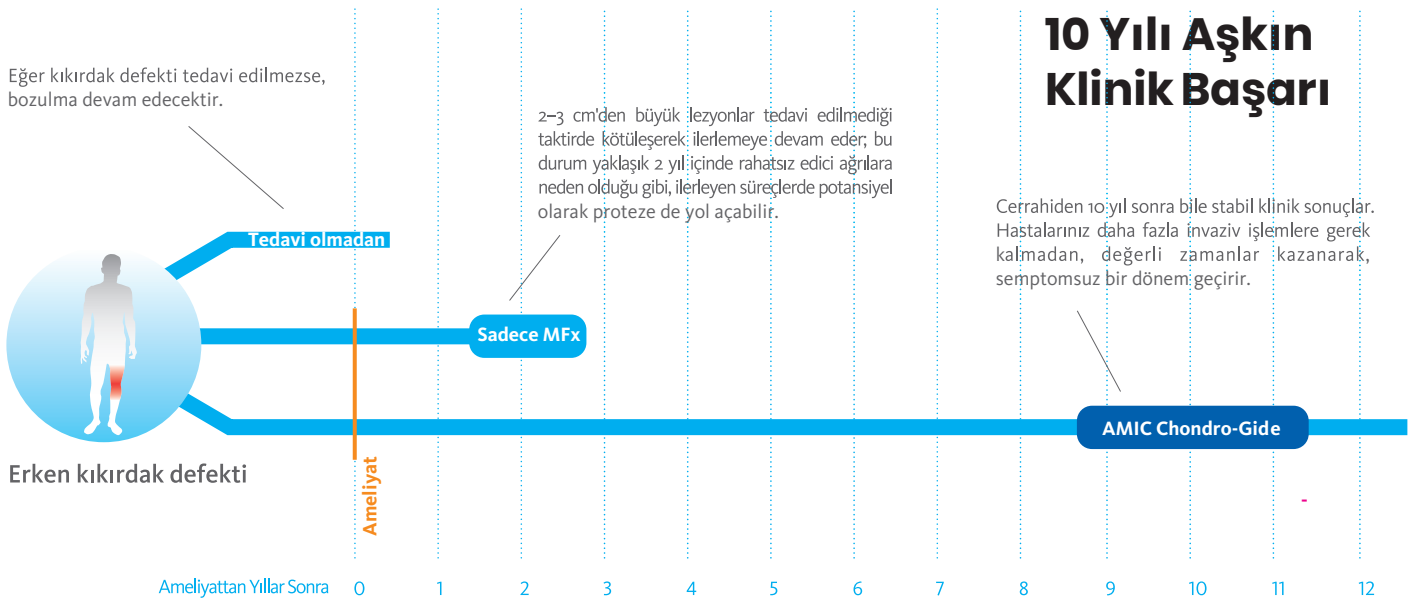
Bu katman, membranın yerinde kalmasını sağlayarak defekte yapışır. Mikrofraktür (MFX) veya diğer kemik iliği stimülasyon teknikleri ile salınan hücreler bu katmana yapışır, burada çoğalır ve yeni doku üretir.

#### Pürüzsüz ve Kompakt Üst Katman

Pürüzsüz ve kompakt üst katman, hücreleri ve yeni oluşan kıkırdaki eklemdaki aşınma faktörlerinden koruyacak kadar dayanıklıdır. Bu katman, kıkırdak yenilenirken ve hastalar rehabilitasyon sürecinden geçerken koruma sağlar.

10 yıldan fazla klinik başarıya sahip olan AMIC Chondro-Gide, kıkırdak lezyonlarını onarmak, ağrıyı önlemek ve hasarın ilerlemesini durdurmak için etkili ve maliyet açısından uygun bir tedavi seçeneği sunar.

### KIKIRDAK REJENERASYONU DEĞERLİ ZAMAN KAZANDIRIR





### ORTHOFLEX Forte® Biyolojik Hyaluronik Asit

İçerik: 30 mg/2 ml, Lineer (Düz) Bağlı HA  
Molekül ağırlığı: 2,4- 2,9 Milyon Dalton  
Osteoartrit tedavisinde Evre I-II



**Tedavinin etkisi ne kadar sürecek?**  
En az 6 ay boyunca etkisi devam eder.

#### ORTHOFLEX Forte® tedavisinin etkileri nelerdir?

Analjezik, antiinflamatuvar, antioksidan ve kondroprotektif etkilere sahiptir, proteoglikan, kolajen ve hyaluronik asit sentezini uyandır ve kırık kalıntılarının uzaklaştırılmasını kolaylaştırır.



### ORTHOFLEX One® Çift Çapraz Bağlı Biyolojik Hyaluronik Asit Kondroitin Sülfat

60 mg/3 ml HA  
90 mg/3 ml Kondroitin sülfat  
Molekül ağırlığı: 3 Milyon Dalton  
Osteoartrit tedavisinde Evre III-IV

**ORTHOFLEX One®** Kondroitin Sülfat'ın vücuda yeni kırık üretmek için yapı taşları sağladığı ve dolayısıyla yeni eklem kırığının büyümesini teşvik ettiği kanıtlanmıştır.

Ayrıca kırık bozan enzimleri bloke edebilir ve vücudun yeni kırık üretmesi için besin maddesi sağlar.

Proinflamatuvar faktörlerin salgılanmasını da engeller. Eklem kırığının işlevi olan elastikiyet ve plastisite, Kondroitin Sülfat kullanımı ile korunabilir.

**ORTHOFLEX One®** kırık onarımı, özellikle şiddetli osteoartritte (Evre3 - 4 te) faydalıdır.



**Tedavinin etkisi ne kadar sürecek?**  
12-15 ay boyunca etkisi devam eder.



## ORTHOFLEX Tendon®

**Çift Çapraz Bađlı  
Biyolojik Hyaluronik Asit  
Mannitol**

40 mg/2 ml HA - 10 mg/2 ml  
Mannitol  
Molekül ağırlığı: 3 Milyon Dalton

**ORTHOFLEX Tendon®** hızla ağrıyı keser, rejeneratif ve onarıcı fonksiyonların geri kazanılmasına yardımcı olur.

### Nasıl uygulanır?

**Kılıflı tendonda** - etkilenen bölgedeki tendon kılıfına enjekte edilir.

**Kılıfsız tendonda**, etkilenen tendon boyunca enjekte edilir ancak tendona enjekte edilmez. Her iki durumda da tendonun tamamına yayılacaktır. (Peritendinöz enjeksiyon)

- Ayak bileđi ve ayak tendinopatisi
- Aşil tendinopatisi
- Posterior tibial tendinopati
- Peroneal tendinopati
- Omuz - rotator manşet tendinopatisi
- Dirsek - lateral ve medial epikondilalji
- Diz-patellar tendinopati

**Aynı anda birkaç tendon tedavi edilebilir.  
Semptomlar yeniden görülürse, tedavi tekrar  
edilebilir. Sinir ve kan damarı hasarını önlemek  
için enjeksiyon sırasında ultrason önerilir.**



## ORTHOFLEX Gel®

**Çift Çapraz Bađlı Biyolojik  
Hyaluronik Asit  
Kondroitin Sülfat  
N-asetil glukozamin**

36 mg/2,25 ml HA  
67,5 mg/2,25 ml  
Kondroitin sülfat  
67,5 mg/2,25 ml  
N-Asetil Glukozamin  
Molekül ağırlığı:  
3 Milyon Dalton

**ORTHOFLEX Gel®** Eklem kıkırdađının işlevi olan elastikiyet ve plastisite, Kondroitin Sülfat kullanımı ile korunabilir. Eklemlerde glikozaminoglikanların (GAG'ler) ve kıkırdađın diđer önemli yapısal bileşenlerinin üretimini uyarmaktır.

**Çalışmalar, Glukozamin ve Kondroitinin, enflamatuar hücrelerin üretimini  
inhibe etmede birbirini tamamladığını göstermiştir.**

### Ayrıca şu durumlarda endikedir;

- Osteokondral defektleri olan hastalarda yardımcı tedavi olarak
- Menisküs onarımı ve çapraz bađ rekonstrüksiyonundan sonra
- Artroskop sonrası ağrıyı azaltmak ve iyileşmeyi hızlandırmak.

# OSTEPHARM

60mg HA 3mL 2%

2.4 Milyon Dalton

## OSTEPHARM 60mg® tedavisinin etkileri nelerdir?

Analjezik, antienflamatuar, antioksidan ve kondroprotektif etkilere sahiptir. Proteoglikan, kolajen ve hyaluronik asit sentezini uyarır ve kırıkta kalıntıların uzaklaştırılmasını sağlar.

## Biyolojik Hyaluronik Asit

**İçerik:** 60 mg/3 ml

**Lineer:** Düz Bağlı HA

**Molekül ağırlığı:** 2,4 Milyon Dalton

**Osteoartrit tedavisinde:** Evre I-II



## Tedavinin etkisi ne kadar sürer?

En az 6 ay boyunca etkisi devam eder.



# OSTEPHARM

90mg Çapraz Bağlı HA 3mL 3%

6 Milyon Dalton

## OSTEPHARM 90mg® tedavisinin etkileri nelerdir?

Analjezik, antienflamatuar, antioksidan ve kondroprotektif etkilere sahiptir. Proteoglikan, kolajen ve hyaluronik asit sentezini uyarır ve kırıldak kalıntılarının uzaklaştırılmasını sağlar.

**Yüksek molekül ağırlığı ve çapraz bağlı yapısı sayesinde uzun süre eklem aralığında kalarak, viskosuplementasyon sağlar.**

## Biyolojik Hyaluronik Asit

**İçerik:** 90 mg/3 ml

**Cross Linked:** Çapraz Bağlı HA

**Molekül ağırlığı:** 6 Milyon Dalton

**Osteoartrit tedavisinde:** Evre III-IV



## Tedavinin etkisi ne kadar sürer?

En az 12 ay boyunca etkisi devam eder.



# Curavisc

Curavisc, OA gibi eklemlerin dejeneratif ve travmatik hastalıklarında ağrı ve işlev bozukluğu için endikedir.

Curavisc, hastaların sistematik anti-enflamatuar kullanımlarını azaltmalarına yardımcı olan, çok iyi tolere edilen Hyaluronik Asit enjeksiyonudur.

**Diz, kalça ve omuz gibi büyük eklemlerde kullanımı onaylanmıştır.**

## Curavisc

- Biyolojik Hyaluronik Asit
- 20 mg/2 mL
- Lineer (Düz) bağlı HA
- Molekül ağırlığı 14 - 26 Milyon Dalton
- Yüksek oranda saflaştırılmış biyofermente HA

**%90**  
OA  
Semptomlarında  
azalma

**Geniş kapsamlı çok merkezli bir çalışmada hastaların %90'ından fazlasında OA semptomlarında iyileşme görüldü.**

- **%32,3'ü semptomların tamamen düzeldiğini bildiriyor.**
- **%43,5'i belirgin iyileşme bildiriyor.**

## Curavisc

- OA ile ilişkili ağrıda azalma
- OA ile ilişkili yaşam zorluklarının azaltılması
- Eklem viskoelastik özelliklerini sağlayan, biyolojik hyaluronik asiti ihtiva eder.
- Oral anti-enflamatuar kullanımını azaltır.



# exogen®

ultrasound bone healing system

**EXOGEN, akut kırıkların iyileşmesini hızlandırmakta ve kendiliğinden kaynamayan kırıkların iyileşme sürecini başlatmaktadır.**  
FDA tarafından onaylanmış olan EXOGEN, 30 yılı aşkın süredir dünya genelinde bir milyondan fazla hastanın tedavi edilmesini sağlamıştır.

## Rakamlarla Exogen

- 1 En çok önerilen kemik iyileştirme sistemi
- %91 Tedavi uyumu
- 20 Günlük 20 dakikalık tedavi süresi
- %86 Kendi kendine iyileşmeyen kırıklardaki %86 başarı oranı
- %58 Fresh tibia diafiz kırıklarında %58'e kadar daha hızlı iyileşme sağlar



- Güvenli ve ağrısız tedavi, FDA onaylı.
- Dünya çapında 1 milyondan fazla tedavi edilen hasta.
- 30 yıllık kullanım.



# ExoLife Exosome

Tüm hücrelerden salınan, lipid yapıda zara sahip, hücreler arası iletişimde önemli rol oynayan ve 30-180 nanometre boyutlarda olan ekstraselüler veziküllerdir.

## Hücresel davranışı etkilemelerini sağlayan;

- Proteinler
- Nükleik asitler
- Lipitler
- mRNA, miRNA
- Bazı biyoaktif moleküller içerirler

Eksozomlar, dokuların yaralanma, enfeksiyon ve hastalıklara verdiği tepkileri etkileyebilir. Sitokinler, büyüme faktörleri, sinyal lipitleri, mRNA'lar ve düzenleyici miRNA'lar içerir. Bu eksozomlar, hücreler arası iletişim için kullanılabilmektedir.

**Kordon Kanı Kaynaklı Eksozomlar, kök hücre aktivasyonunu artırma yeteneğine sahiptirler.**

### Saklama Koşulları Likit (Allojenik)

- 2 yıl, -80 °C.
- 6 ay, -20 °C - 30 °C.
- 7 gün, +4 °C.

### Saklama Koşulları Liyofilize (Allojenik)

Oda ısısında ışık almayan ortamda  
2 yıl saklanabilir

- \* Donmuş ürün çözüldükten ve +4°C'den sonra tekrar dondurulmamalıdır.
- \* Ürün oda sıcaklığında yaklaşık 30 dakika içinde kullanılmalıdır, bekletilmemelidir.
- \* Bir tüp sadece kişiye özel kullanılmalıdır. Aksi takdirde ürün sterilitesi bozulacaktır.



5 mL - 5 Milyar Exosome

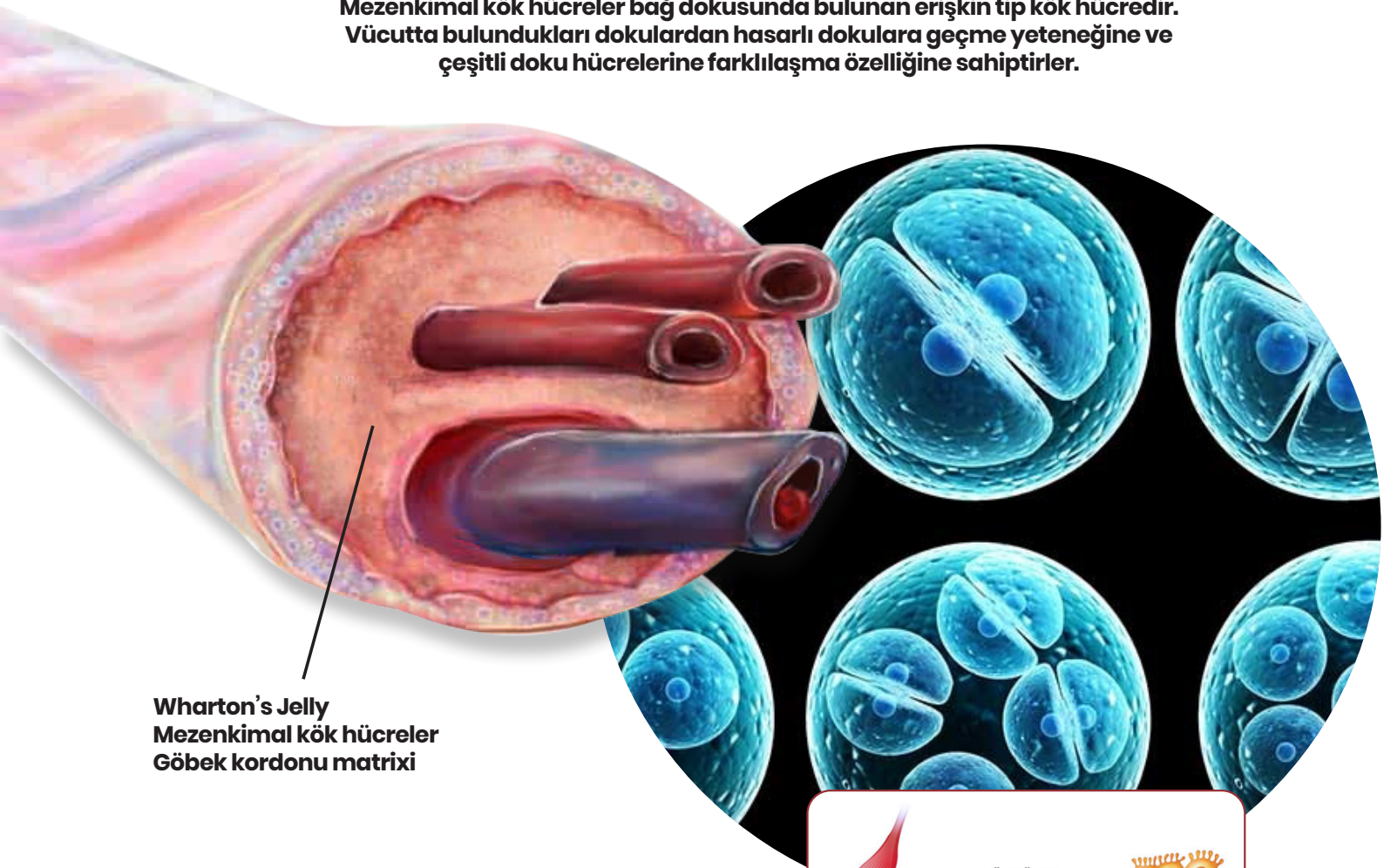
- Anjiyogenezi artırarak doku rejenerasyonu.
- Biyoaktif moleküller doku yenilenmesini, onarımını sağlar.
- İmmün yanıtı baskılar enflamasyonu azaltır ve analjezik etkili.
- Osteoblastlar, kondrositler ve fibroblastların proliferasyonlarını uyarır.
- Kök hücreleri aktive eder, farklılaşmasını uyarır.
- Dokuların tamirini hızlandırır.
- Ekstraselüler matris proteinlerinin sentezini artırır.
- Anti-apoptotik etkiler göstererek hücre sağ kalımını artırır.
- Yara iyileşmesini hızlandırır ve skar doku oluşumunu azaltır.

# greentech MKH

Göbek kordonundan (wharton jeli) elde edilen Mezenkimal kök hücreler elde edilebilecek en kaliteli hücrelerdir.

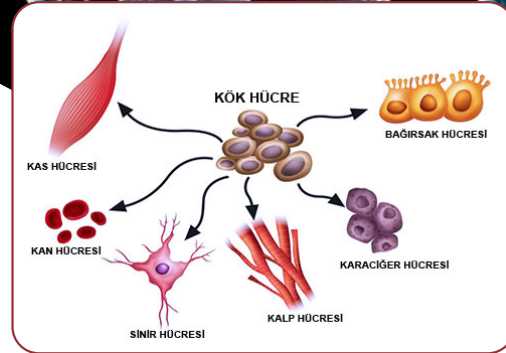
## Mezenkimal Kök Hücreler

Mezenkimal kök hücreler bağ dokusunda bulunan erişkin tip kök hücredir. Vücutta buldukları dokulardan hasarlı dokulara geçme yeteneğine ve çeşitli doku hücrelerine farklılaşma özelliğine sahiptirler.



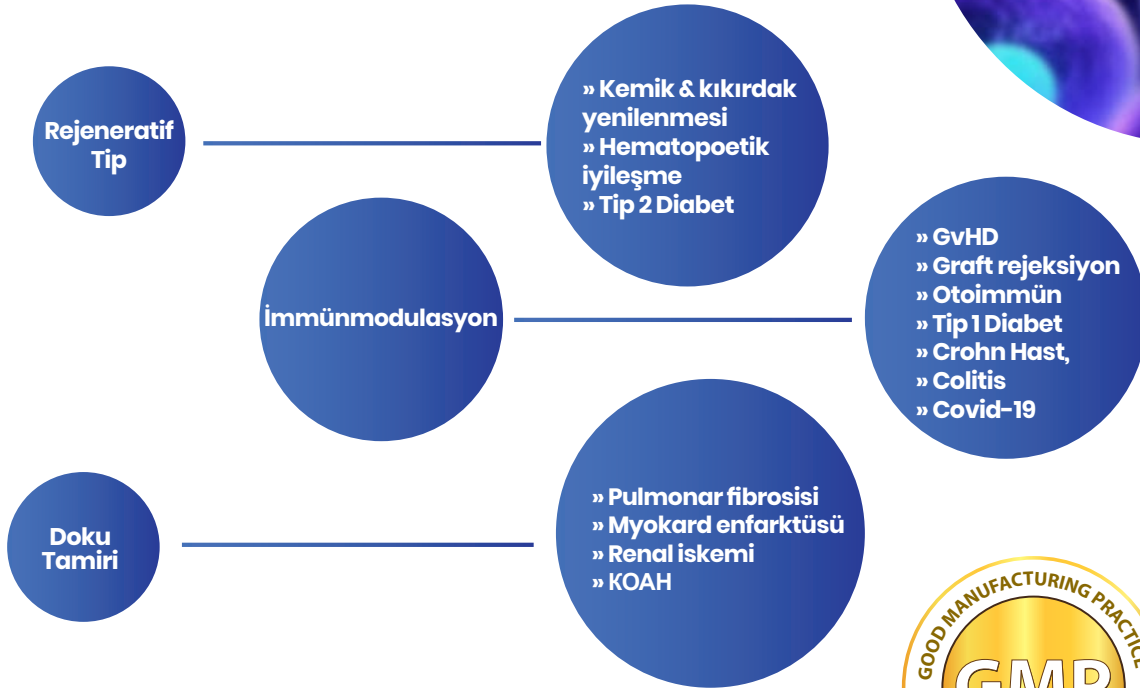
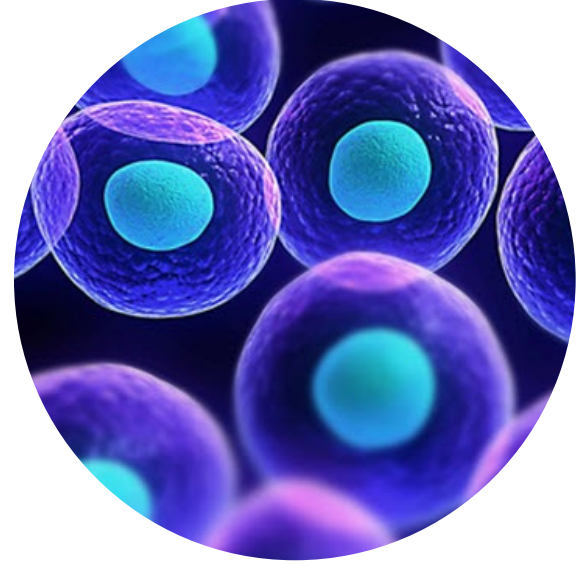
Wharton's Jelly  
Mezenkimal kök hücreler  
Göbek kordonu matrixi

Kök hücreler, kökenlerine göre ihtiyaç duyulan hücre tipine dönüşerek yaralanma, hastalık ve diğer sebepler nedeniyle oluşan organ ve doku hasarını onarmak amacı ile kullanılabilirler. Böylece hasarlı tüm doku ve organların yenilenmesine yardımcı olurlar.



# greentech MKH

Mezenkimal kök hücreler kordon dokusundaki wharton jelinden kültür ortamında pasajlanarak üretilirler. MKH'lar ihtiyaca göre, kişiye özel tedavi protokoleri oluşturularak kullanılan hücrelerdir.



- ✓ Enzimler salgılayarak kalıtsal hastalıklardaki enzim defektlerini yerine koyabilme potansiyelleri vardır.
- ✓ Birçok doku tipinden izole edilebilirler ve in vitro olarak çoğaltılabilirler.
- ✓ İmmunmodulator etkileri vardır.
- ✓ İmmünespresif etkileri vardır.
- ✓ Ciddi yan etkileri yoktur.
- ✓ Allojenik olarak uygulanabilir, immün red oluşturmazlar.
- ✓ Gen transferi kolaylığı ve dayanıklı olmaları sayesinde gen tedavisi için uygundur.



# Exosome

## KAS VE İSKELET SİSTEMİ

- Eklem Hasarları
- Kas, Tendon Yaralanmaları
- Kıkırdak Hasarları
- Menisküs Hasarları
- Non-union Kırıklar
- Avasküler Nekroz
- İntervertebral Disk Dejenerasyonu

## JİNEKOLOJİ & İVF



- Ascherman Sendromu
- Endometrium Hasarlarında
- Overyan Yetmezlik
- Kozmetik ve Estetik Uygulamalar

## NÖROLOJİK & NÖRODEJENERATİF

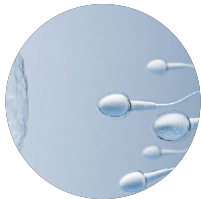


- ALS
- Parkinson
- Alzheimer
- Demans
- Multipl Skleroz



- İnme
- Otizm
- Serebral Palsi
- Spinal Kord Hasarları

## ÜROLOJİ & ANDROLOJİ



- Azospermi
- Erektile Disfonksiyon
- Oligospermi
- Peyronie

## AKCİĞER VE SOLUNUM YOLU HASTALIKLARI



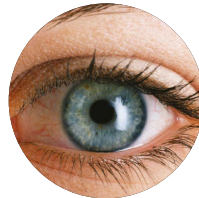
- Akut Akciğer Hasarı
- Astım
- Bronkopulmoner Displazi
- COVID-19 sekeli
- İdiyopatik Pulmoner Fibrozis
- Kronik Obstrüktif Akciğer Hastalığı

## KARDİYOVASKÜLER HASTALIKLAR



- Periferik Arter Hastalığı
- İskemik Kalp Hastalığı
- Kalp Yetmezliği
- Miyokard Enfarktüsü (Subakut)

## OFTALMOLOJİK HASTALIKLAR



- Retinitis Pigmentosa
- Stargardt Hastalığı
- Optik Atrofi
- Kuru Tip AMD

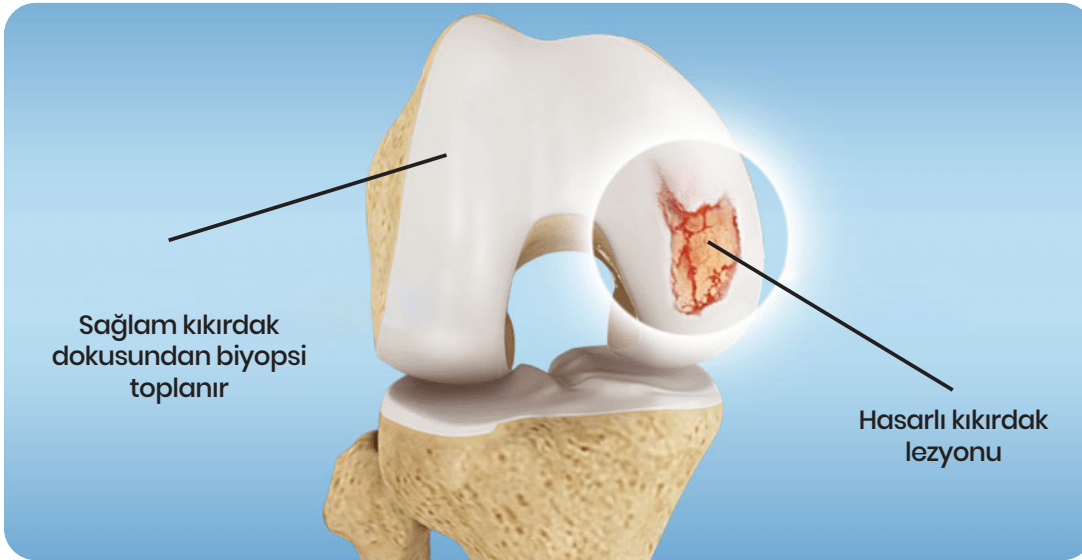
## greentech Kondroblast

Kondroblast, kıkırdak yapmayı oluşturan hücrelerdir. Kıkırdak dokunun hücre dışı maddesinin (ekstrasellüler matriks) sentezinden sorumludur. Kolajen ve elastin protein sağlarlar.

### Dokunun alınması

Doktor tarafından 1-3 mm<sup>3</sup> hacminde kıkırdak biyopsisi artroskopik olarak alınır. Biyopsiyle alınan sağlıklı kıkırdak dokusunun içeriğinde bulunan kondroblastlar, laboratuvar ortamında izole edilir ve 4-6 hafta içerisinde milyonlarca kondroblast hücresi üretilir.

**Son ürün;**  
**Kondroblast;**  
hazır süspansiyon.



Kondrosit hücreleri direkt olarak hasarlı bölgeye enjekte edilebilir veya kolajen tabanlı bir membran üzerine emdirilmiş halde, hasarlı bölge üzerine implante edilebilir.

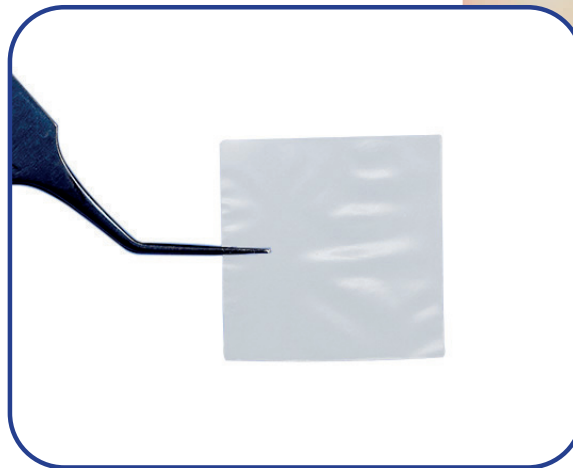
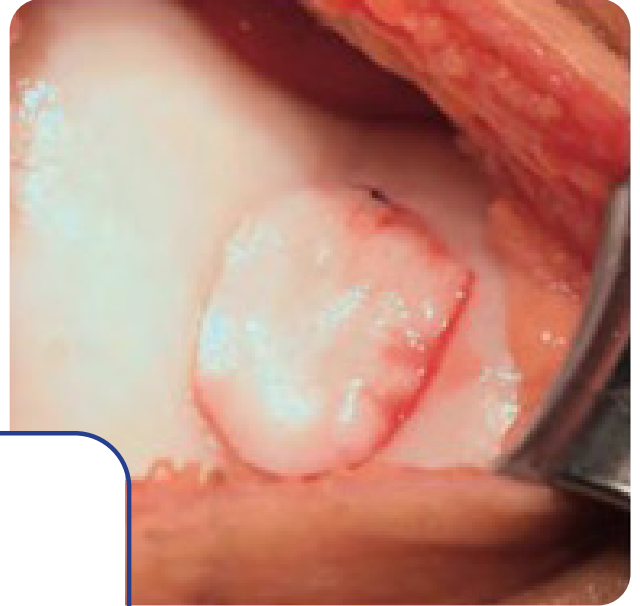
# greentech Kondromembran

Laboratuvarda üretilen kondroblast hücreleri, hekimin kullanımı için bir hücre süspansiyonu olarak hasarlı bölgeye ameliyat ile yerleştirilmek üzere, **tip2 kolajen veya benzeri bir yapıya sahip membrana emdirilerek kullanıma hazır hale getirilir.**

## Kondrosit – Kondromembran Kullanım Alanları

- ✓ Kıkırdak hasarları
- ✓ Eklem dejenerasyonları
- ✓ Evre 3 ve 4 kıkırdak yaralanmaları
- ✓ Femoral kondil hasarları
- ✓ Tendon hasarları, tendinit problemleri
- ✓ Spor yaralanmaları

15 yaş üstü hastalarda kullanılabilir.



Korkusuzca hareket etmek istediğinde

# 4 JOINT

Naturagen

İçeriğindeki C vitamini ile kemiklerin ve kıkırdağın normal fonksiyonu için gerekli normal kolajen oluşumuna katkıda bulunur.



✘ Glütten İçermez

✘ Şeker İçermez

✘ Koruyucu İçermez

✘ Renklendirici İçermez

 greentech



## DOUBLE FORMÜLASYON

Kolajen Peptit (Tip I- Tip III)	2000 mg
Glukozamin sülfat	1500 mg
Kondroitin sülfat	750 mg
Metil sülfonil metan (MSM)	500 mg
Hyaluronik Asit	100 mg
Hidroliye Tip II Kollajen	40 mg
Boswellia Serrata	50 mg
C Vitamini	100 mg

## GÜNLÜK KULLANIM DOZU

Yetişkinler için günde 1 (5,75g) saşenin, 1 bardak (200 ml) suda eritilerek tüketilmesi tavsiye edilir.

**4 JOINT 1x1 Doz**  
**1 Aylık Tedavi İçerir;**  
**Kutu içeriği 30 adettir.**

# 4 JOINT

## Naturagen

- **KOLAJEN PEPTİT (TİP I-TİP III):** Tip I kolajen cilde, kemiklere, tendonlara ve bağlara yapı desteği sağlar. Kolajen Tip III atar damarlarda, kaslarda ve organlarda bulunur.
- **GLUKOZAMİN SÜLFAT:** Aminosakkarit yapıda, vücutta doğal olarak bulunan ve kırık dokunun yapımında anahtar rol oynayan bir maddedir. Glukozamin hasar görmüş eklem kırık dokunun yeniden oluşması için gerekli olan glikozaminoglikanlar adı verilen uzun şeker zincirlerinin üretimini uyarır. Glukozamin anti-enflamatuvar etkisiyle hastaların %80'inde ağrının hafiflemesini sağlar.
- **KONDROİTİN SÜLFAT:** Eklemkırıkdağında bulunan bir kimyasal maddedir. Kondroitin, kırık dokunun neden olan enzimlerin inhibisyonunu sağlayarak kırık dokunun erken yıkımını önler. Kırık dokunun metabolizmasında anti-inflamatuvar etkisi vardır. Glukozamin Sülfat ile kombine kullanımda daha etkilidir.
- **HİDROLİZE TİP II KOLAJEN:** Kırık dokudaki gerilme direncinden, dayanıklılık ve sertlikten sorumlu temel yapısal bir proteindir. Kırık dokunun yapısındaki kolajen, üzerindeki immün baskının ortadan kalkmasını, onarılmasını ve güçlenmesini sağlayan bir ajandır.
- **HYALURONİK ASİT:** Hyaluronik asit, doğal olarak insan vücudunda bulunan bir maddedir. Vücudumuzun her bölümünde, her hücresinde etkisi yer almaktadır.
- **C VİTAMİNİ:** C vitamini yaraların iyileşmesi, kemik ve diş sağlığı için gereklidir. Cilt, kırık dokunun, tendon, bağ ve kan damarlarının yapımında rol alan kolajen yapımına yardım eder. Günlük optimum 82 mg C vitamini hücreleri serbest radikallerin etkileri ve neden olabileceği kalp hastalığı, kanser ve diğer hastalıklara karşı korur.
- **METİL SÜLFANİT METAN (MSM):** Hayvan kırık dokularında, pek çok bitkide ve en çok da inek sütünde bulunan bir sülfür kaynağıdır. Doku onarım ve iyileşmesinde rol oynar. Eklem kırık dokunun, eklem bağlarını ve eklem sıvısını korumaya, eklemelerde hareket kabiliyetini arttırmaya, şişkinliği ve sıvı kaybını azaltmaya destek olur.
- **BOSWELLIA SERRATA:** Boswellia Serrata ağacının reçinesinden elde edilen Boswelik asit, kırık dokunun sentezine destek ve eklem dokularında kan akımını arttırmaya yardımcıdır. Güçlü bir ağrı giderici ve anti-inflamatuvar etkiye sahiptir.



## INTRACURE NEM +

- Osteoartrit tedavisinde; yangı ve kızarıklığın giderilmesi,
- Romatoid artrit (iltihaplı eklem hastalığı) tedavisinde ;
  - Eklem ve kıkırdak yapısının korunması ve onarılmasında destekleyici olarak,
  - Eklem hareketliliğinin artırılmasında kullanılır.
- Yaşlılık, şişmanlık, spor etkinliklerinden kaynaklanan veya ameliyat sonrası gelişen ağrıları gidermek amacıyla.
- Analjezik ve antienflamatuvar tedavisinde kıkırdağın yenilenmesine yardımcı olur.
- Sabah tok karnına günde 1 tablet / 30 tb

### İçeriğinde;

- Yumurta Zarı
- Dewil's Claw
- D-3 Vitamini
- K2 Vitamini
- Boswellia serrata



## INTRACURE TYPE - 2

- Eklem esnekliğini, fonksiyonunu artırır ve eklemleri güçlendirir.
- Osteoartrit ve Romatoid artrit problemlerinde eklem ve kıkırdak sağlığının korunması ve yapılandırılmasında tedaviye destekleyici olarak kullanılır.
- Glutensizdir.
- Bağışıklık sisteminin aktivasyonunu ve modülasyonunu destekler.
- Sabah tok karnına günde 1 tablet / 30 tb

### İçeriğinde;

- Kolajen Tip II
- MSM
- Mangenez
- Boswellia Serrata
- Vitamin D3
- Vitamin K2



## CUREARTH COMPLEX

- Eklem hastalıkları tedavisinde,
- Romatoid artritte beslenme desteği tedavisinde,
- Osteoartrit (Kireçlenme) tedavisinde,
- Kıkırdak ile ilgili hastalıkların tedavisinde ve bu hastalık nedeniyle oluşan ağrının azaltılmasında etkili rol oynar.
- Yetişkinlerde günde 2 defa, yemeklerden sonra kullanılması önerilir. / 60 tb

### İçeriğinde;

- Glukozamin sülfat - 1500 mg
- Kondroitin sülfat - 600 mg
- Metil sülfonil metan (MSM) - 300 mg
- Boswellia serrata - 300 mg
- Tip II Kollajen - 40 mg
- Hyaluronik Asit - 40 mg
- Zerdeçal Ekstresi - 100 mg



## HEMAGEN PRP KİT

Trombositten zengin PRP (Platelet rich plasma) elde etmenin en etkin ve kolay yolu HEMAGEN PRP kit;



- Türkiye'de Pazar lideri
- Kolay Kullanım
- Ofis ortamında bile kullanılabilen kompakt tasarım
- Minimum kontaminasyon riski
- Yüksek Trombosit konsantrasyon oranı
- Gözle görülebilen «BUFFY COAT»
- Ayarlanabilir PRP Konsantrasyon seviyeleri
- 15 Dakika kısa hazırlanma süresi
- Resmi kurum kayıtlı
- Resmi ve kanıtlanmış hücre sayımları
- Türkiye'de yapılmış klinik çalışması olan tek PRP kiti

**Kanın İçeriği**  
93 % RBCs  
6 % Trombositler  
1% WBCs Plazma

**PRP İçeriği**  
94 % Trombositler ve Plazma  
5 % WBCs



## III DOKU GREFT ÇÖZÜMLERİ - PASCO2 TEKNOLOJİSİ



### Dental Ürünler



#### Kansellöz Çip

Kansellöz Çip 0,5 cc	ETB2000FD
Kansellöz Çip 1 cc	ETB2001FD
Kansellöz Çip 1,5 cc	ETB2002FD
Kansellöz Çip 2-3 cc	ETB2003FD
Kansellöz Çip 5 cc	ETB2004FD
Kansellöz Çip 10 cc	ETB2005FD
Kansellöz Çip 15 cc	ETB2006FD
Kansellöz Çip 20 cc	ETB2007FD
Kansellöz Çip 30 cc	ETB2008FD
Kansellöz Çip 40 cc	ETB2009FD
Kansellöz Çip 50 cc	ETB2010FD
Kansellöz Çip 60 cc	ETB2011FD



#### Kortikal Çip

Kortikal Çip s 0,5 cc	ETB2012FD
Kortikal Çip s 1 cc	ETB2013FD
Kortikal Çip s 1,5 cc	ETB2014FD
Kortikal Çip s 2-3 cc	ETB2015FD
Kortikal Çip s 5 cc	ETB2016FD
Kortikal Çip s 10 cc	ETB2017FD
Kortikal Çip s 15 cc	ETB2018FD
Kortikal Çip s 20 cc	ETB2019FD
Kortikal Çip s 30 cc	ETB2020FD
Kortikal Çip s 40 cc	ETB2021FD
Kortikal Çip s 50 cc	ETB2022FD
Kortikal Çip s 60 cc	ETB2023FD



#### Kortikal Kansellöz Çip

Kortikal Kansellöz Çip 0,5 cc	ETB2024FD
Kortikal Kansellöz Çip 1 cc	ETB2025FD
Kortikal Kansellöz Çip 1,5 cc	ETB2026FD
Kortikal Kansellöz Çip 2-3 cc	ETB2027FD
Kortikal Kansellöz Çip 5 cc	ETB2028FD
Kortikal Kansellöz Çip 10 cc	ETB2029FD
Kortikal Kansellöz Çip 15 cc	ETB2030FD
Kortikal Kansellöz Çip 20 cc	ETB2031FD
Kortikal Kansellöz Çip 30 cc	ETB2032FD
Kortikal Kansellöz Çip 40 cc	ETB2033FD
Kortikal Kansellöz Çip 50 cc	ETB2034FD
Kortikal Kansellöz Çip 60 cc	ETB2035FD

### Dental Ürünler



#### Spongilyöz Blok

1000-3000 mm <sup>3</sup>	ETB6000FD
3000-10000 mm <sup>3</sup>	ETB6001FD
10000-25000 mm <sup>3</sup>	ETB6002FD
25000 mm <sup>3</sup> ve üzeri	ETB6003FD

### Demineralize Kemik Matriksi Ürünleri



#### Demineralize Kemik Matriksi Putty

DBM Putty 1 cc	ETB7000FD
DBM Putty 2 cc	ETB7001FD
DBM Putty 3 cc	ETB7002FD
DBM Putty 4 cc	ETB7003FD
DBM Putty 5 cc	ETB7004FD



#### Demineralize Kemik Matriksi Toz

Demineralize Kemik Matriksi Toz 0,5 cc	ETB7007FD
Demineralize Kemik Matriksi Toz 1 cc	ETB7008FD
Demineralize Kemik Matriksi Toz 1,5 cc	ETB7009FD
Demineralize Kemik Matriksi Toz 2 cc	ETB7010FD
Demineralize Kemik Matriksi Toz 2,5 cc	ETB7011FD
Demineralize Kemik Matriksi Toz 3 cc	ETB7011FD
Demineralize Kemik Matriksi Toz 4 cc	ETB7012FD
Demineralize Kemik Matriksi Toz 4,5 cc	ETB7013FD
Demineralize Kemik Matriksi Toz 5 cc	ETB7014FD



## III DOKU GREFT ÇÖZÜMLERİ - PASCO2 TEKNOLOJİSİ



### Yapısal Greftler



#### Demineralize Kemik Matriksi Küp

10 mm x 10 mm x 10 mm	ETB7015FD
15 mm x 15 mm x 15 mm	ETB7016FD
20 mm x 20 mm x 20 mm	ETB7017FD



#### Demineralize Kemik Matriksi Strip

15 mm x 40 mm x 3-10 mm	ETB7018FD
15 mm x 50 mm x 3-10 mm	ETB7019FD
25 mm x 40 mm x 3-10 mm	ETB7020FD
25 mm x 50 mm x 3-10 mm	ETB7021FD

### Yapısal Greftler



#### Femur Şaft

10-15 mm	ETB3000FD
16-30 mm	ETB3001FD
31-50 mm	ETB3002FD
51-70 mm	ETB3003FD
71-100 mm	ETB3004FD
101-120 mm	ETB3005FD
121-150 mm	ETB3006FD
151-170 mm	ETB3007FD
171-200 mm	ETB3008FD
201-250 mm	ETB3009FD
251 mm ve üzeri	ETB3010FD



#### Fibula Şaft

5-10 mm	ETB3017FD
11-20 mm	ETB3018FD
21-30 mm	ETB3019FD
31-40 mm	ETB3020FD
41-50 mm	ETB3021FD
51-70 mm	ETB3022FD
71-100 mm	ETB3023FD
101-150 mm	ETB3024FD
151-200 mm	ETB3025FD
201-250 mm	ETB3026FD



#### Humeral Şaft

15-30 mm	ETB3011FD
31-50 mm	ETB3012FD
51-70 mm	ETB3013FD
71-100 mm	ETB3014FD
101-150 mm	ETB3015FD
151 mm ve üzeri	ETB3016FD

#### Femoral Strut

50-100 mm	ETB3027FD
50-100 mm	ETB3028FD
101-150 mm	ETB3029FD
101-150 mm	ETB3030FD
151-200 mm	ETB3031FD
151-200 mm	ETB3032FD
201 mm ve üzeri	ETB3033FD
201 mm ve üzeri	ETB3034FD

#### Kortikal Strut

Kortikal Strut Tekli 50-100 mm	ETB3035FD
Kortikal Strut İkili 50-100 mm	ETB3036FD
Kortikal Strut Tekli 101-150 mm	ETB3037FD
Kortikal Strut İkili 101-150 mm	ETB3038FD
Kortikal Strut Tekli 151-200 mm	ETB3039FD
Kortikal Strut İkili 151-200 mm	ETB3040FD
Kortikal Strut Tekli 201 mm ve üzeri	ETB3041FD
Kortikal Strut İkili 201 mm ve üzeri	ETB3042FD



## III DOKU GREFT ÇÖZÜMLERİ - PASCO2 TEKNOLOJİSİ



### Yapısal Greftler



#### Kortikal Kansellöz Matchstick

Tekli 50-100 mm  
İkili 50-100 mm  
Tekli 101-150 mm  
İkili 101-150 mm  
Tekli 151-200 mm  
İkili 151-200 mm  
Tekli 201 mm ve üzeri  
İkili 201 mm ve üzeri

ETB3043FD  
ETB3044FD  
ETB3045FD  
ETB3046FD  
ETB3047FD  
ETB3048FD  
ETB3049FD  
ETB3050FD



#### Tibial Şaft

20-40 mm  
41-70 mm  
71-100 mm  
101-150 mm  
151-200 mm

ETB3051FD  
ETB3052FD  
ETB3053FD  
ETB3054FD  
ETB3055FD

#### Radius Şaft

Radius Şaft 50 altı  
Radius Şaft 50 mm ve üzeri

ETB3056FD  
ETB3057FD



#### Kortikal Şaft Hemi Femoral

30-50 mm  
51-100 mm  
101-150 mm  
151-200 mm  
201-250 mm  
251 mm ve üzeri

ETB3060FD  
ETB3061FD  
ETB3062FD  
ETB3063FD  
ETB3064FD  
ETB3065FD



#### Kortikal Şaft Hemi Tibial

30-50 mm  
51-100 mm  
101-150 mm  
151-200 mm  
201-250 mm  
251 mm ve üzeri

ETB3066FD  
ETB3067FD  
ETB3068FD  
ETB3069FD  
ETB3070FD  
ETB3071FD

#### Ulna Şaft

Ulna Şaft 50 mm altı  
Ulna Şaft 50 mm ve üzeri

ETB3058FD  
ETB3059FD

### Kıkırdak Ürünleri



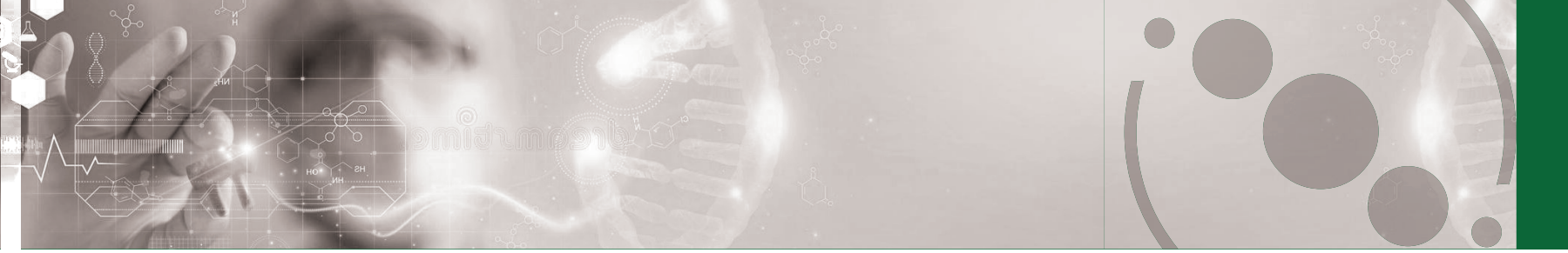
#### Kıkırdak Doku Toz

0,5 cc ETB9000FD  
1 cc ETB9001F  
1,5 cc ETB9002FD  
2 cc ETB9003FD  
2,5 cc ETB9004FD  
3 cc ETB9005FD  
3,5 cc ETB9006F  
4 cc ETB9007F  
4,5 cc ETB9008F  
5 cc ETB9009F



#### Kıkırdak Doku Toz

0,5 cc ETB9000FD  
1 cc ETB9001F  
1,5 cc ETB9002FD  
2 cc ETB9003FD  
2,5 cc ETB9004FD  
3 cc ETB9005FD  
3,5 cc ETB9006F  
4 cc ETB9007F  
4,5 cc ETB9008F  
5 cc ETB9009F



## Yapısal Total Kemikler

### Yapısal Greftler

Femoral Baş Kıkırdaklı Tüm boy ve kalınlıklar	ETB4000FD
Femoral Baş Kıkırdaklı Tüm boy ve kalınlıklar	ETB4001FD
Proksimal Femur Başlı Sol (Baş-Boyun-Metafiz) Tüm boy ve kalınlıklar	ETB4002FD
Proksimal Femur Başlı Sağ (Baş-Boyun-Metafiz) Tüm boy ve kalınlıklar	ETB4003FD
HÜmeral Baş Kıkırdaklı Tüm boy ve kalınlıklar	ETB4004FD
HÜmeral Baş Kıkırdaksız Tüm boy ve kalınlıklar	ETB4005FD
Masif İlium Tüm boy ve kalınlıklar	ETB4006FD
Hemipelvis Tüm boy ve kalınlıklar	ETB4007FD
Calcaneus Tüm boy ve kalınlıklar	ETB4008FD
Masif Distal Humerus Tüm boy ve kalınlıklar	ETB4009FD
Masif Distal Femur Tüm boy ve kalınlıklar	ETB4010FD
Masif Distal Radius Tüm boy ve kalınlıklar	ETB4011FD
Masif Distal Humerus Tüm boy ve kalınlıklar	ETB4012FD
Masif Distal Tibia Tüm boy ve kalınlıklar	ETB4013FD



## Yapısal Total Kemikler

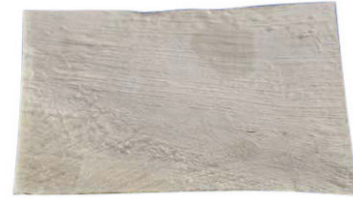
Masif Proksimal Humerus Tüm boy ve kalınlıklar	ETB4014FD
Masif Proksimal Ulna Tüm boy ve kalınlıklar	ETB4015FD
Masif Proksimal Tibia Tüm boy ve kalınlıklar	ETB4016FD
Masif Total Femur Tüm boy ve kalınlıklar	ETB4017FD
Masif Total Tibia Tüm boy ve kalınlıklar	ETB4018FD
Menisküs, Tibial Platolu Tüm boy ve kalınlıklar	ETB4019FD
Menisküs Platosuz Tüm boy ve kalınlıklar	ETB4020FD
Menisküs Platolu Medial Sol Tüm boy ve kalınlıklar	ETB4021FF
Menisküs Platolu Lateral Sol Tüm boy ve kalınlıklar	ETB4022FF
Menisküs PLatolu Medial Sağ Tüm boy ve kalınlıklar	ETB4023FF
Menisküs Platolu Lateral Sağ Tüm boy ve kalınlıklar	ETB4024FF
Hemi Kondil Medial Sol Tüm boy ve kalınlıklar	ETB4025FF
Hemi Kondil Lateral Sol Tüm boy ve kalınlıklar	ETB4026FF
Hemi Kondil Medial Sağ Tüm boy ve kalınlıklar	ETB4027FF
Hemi Kondil Lateral Sağ Tüm boy ve kalınlıklar	ETB4028FFV



## Tendon

### Yumuşak Doku Greftleri

Tendon - Kemik Birleşik, Aşil Tüm boy ve kalınlıklar	ETBI000FD
Kemik- Tendon-Kemik Birleşik, Patellar Tüm boy ve kalınlıklar	ETBI001FD
Aşil Tendon Tüm boy ve kalınlıklar	ETBI002FD
Peroneus Longus Tüm boy ve kalınlıklar	ETBI003FD
Semitendinosus Tüm boy ve kalınlıklar	ETBI004FD
Tibialis Anterior Tüm boy ve kalınlıklar	ETBI005FD
Tibialis Posterior Tüm boy ve kalınlıklar	ETBI006FD
Gracilis Tendon Tüm boy ve kalınlıklar	ETBI007FD

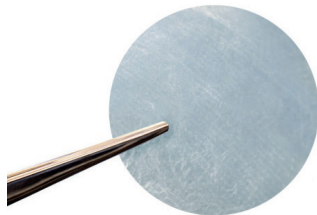


## Fasiya Lata

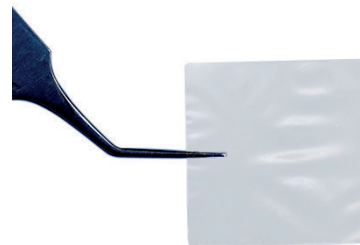
10-25 cm <sup>2</sup>	ETB5000FD
2,6-6,0 cm <sup>2</sup>	ETB5001FD
6,1-12,0 cm <sup>2</sup>	ETB5002FD
12,1-30,0 cm <sup>2</sup>	ETB5003FD
30,1-60,0 cm <sup>2</sup>	ETB5004FD
60,1-100 cm <sup>2</sup>	ETB5005FD
100,1-150,0 cm <sup>2</sup>	ETB5006FD
150,1-180,0 cm <sup>2</sup>	ETB5007FD

## Amniyotik Membran Ürünleri

### Amniyotik Membran Disk



8 mm	ETB8000FD
10 mm	ETB8001FD
12 mm	ETB8002FD
14 mm	ETB8003FD
16 mm	ETB8004FD
20 mm	ETB8005FD
24 mm	ETB8006FD



### Amniyotik Membran Patch

8 mm	ETB8000FD
10 mm	ETB8001FD
12 mm	ETB8002FD
14 mm	ETB8003FD
16 mm	ETB8004FD
20 mm	ETB8005FD
24 mm	ETB8006FD

# Greentech DENTAL

## ostiss® Kortikal-Kansellöz Çips

### ÖZELLİKLER

- ▶ %50 oranında kortikal ve %50 oranında kansellöz kemikten oluşmaktadır.
- ▶ %100 insan kaynaklıdır.
- ▶ Osteokondüktif özelliktedir.
- ▶ 0,25 – 1 mm ve 1 – 2 mm olarak iki farklı partikül boyutu mevcuttur.



### UYGULAMALAR

- ▶ Periodontal Defektler
- ▶ Sinüs Yükseltme
- ▶ İmplant Uygulamaları
- ▶ Soket Greftleme
- ▶ Kompozit Greftleme



Ürün	Katalog Kodu	Boyut
KORTİKAL ÇİPS	ETB2012FD	0,5 cc
	ETB2013FD	1 cc
	ETB2014FD	1,5 cc
	ETB2015FD	2-3 cc
	ETB2016FD	5 cc
KANSELLÖZ ÇİPS	ETB2000FD	0,5 cc
	ETB2001FD	1 cc
	ETB2002FD	1,5 cc
	ETB2003FD	2-3 cc
	ETB2004FD	5 cc

Ürün	Katalog Kodu	Boyut
KORTİKAL ÇİPS	ETB2012FD	0,5 cc
	ETB2013FD	1 cc
	ETB2014FD	1,5 cc
	ETB2015FD	2-3 cc
	ETB2016FD	5 cc
	ETB2000FD	0,5 cc
	ETB2001FD	1 cc
ETB2002FD	1,5 cc	

**ostiss**<sup>®</sup>

## Deminerale Kemik Matriksi Putty

### ÖZELLİKLER

- ▶ %100 insan kaynaklı kemik dokusundan üretilmiştir.
- ▶ Sentetik bileşen bulundurmamaktadır.
- ▶ Kullanıma hazırdır ve ekstra işleme gerek duyulmaz.
- ▶ BMP-2, BMP-4 ve BMP-7 gibi büyüme faktörlerini barındırır.
- ▶ Osteoindüktif ve osteokondüktif özelliğindedir.
- ▶ Süperkritik CO<sub>2</sub> teknolojisi ile üretilmiştir.

Ürün	Katalog Kodu	Boyut
DEMİNERALİZE KEMİK MATRİKSİ PUTTY	ETB7070FD	0,25 cc
	ETB7071FD	0,5 cc
	ETB7072FD	1 cc
	ETB7073FD	1,5 cc
	ETB7074FD	2 cc
	ETB7075FD	2,5 cc
	ETB7076FD	3 cc
	ETB7077FD	4 cc
	ETB7078FD	5 cc



**ostiss®**

## Deminerale Kemik Matriksi Küp ve Strip



Ürün	Katalog Kodu	Boyut
DEMİNERALİZE KEMİK MATRİKSİ KÜP	ETB7015FD	10*10*10 mm
	ETB7015FD	12*12*12 mm
	ETB7016FD	15*15*15 mm
DEMİNERALİZE KEMİK MATRİKSİ STRİP	ETB7018FD	10*10*5 mm
	ETB7018FD	10*20*5 mm
	ETB7018FD	10*25*5 mm
	ETB7018FD	10*30*5 mm

**ostiss®**

## Deminerale Kemik Matriksi Toz



Ürün	Katalog Kodu	Boyut
DEMİNERALİZE KEMİK MATRİKSİ TOZ	ETB7005FD	0,5 cc
	ETB7006FD	1 cc
	ETB7007FD	1,5 cc
	ETB7008FD	2 cc
	ETB7009FD	2,5 cc
	ETB7010FD	3 cc
	ETB7011FD	3,5 cc
	ETB7012FD	4 cc
	ETB7013FD	4,5 cc
	ETB7014FD	5 cc

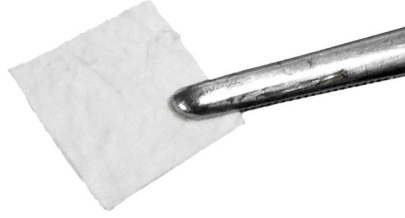
**ostiss®**

## Spongöz Blok



Ürün	Katalog Kodu	Boyut
SPONGİYÖZ BLOK	ETB6000FD	1000-3000 mm <sup>3</sup>
	ETB6001FD	3001-10000 mm <sup>3</sup>
	ETB6002FD	10001-25000 mm <sup>3</sup>
	ETB6003FD	25001 mm <sup>3</sup> ve üzeri

## ostiss® Fasiya Lata



Ürün	Katalog Kodu	Boyut
FASIYA LATA	ETB5000FD	1,0-2,5 cm <sup>2</sup>
	ETB5001FD	2,6-6,0 cm <sup>2</sup>
	ETB5002FD	6,1-12,0 cm <sup>2</sup>
	ETB5003FD	12,1-30,0 cm <sup>2</sup>
	ETB5004FD	30,1-60,0 cm <sup>2</sup>
	ETB5005FD	60,1-100 cm <sup>2</sup>
	ETB5006FD	100,1-150,0 cm <sup>2</sup>
ETB5007FD	150,1-180,0 cm <sup>2</sup>	

## ostiss® Kortikal Plaka



Ürün	Katalog Kodu	Boyut
KORTİKAL PLAKA	ETB2050FD	10*20*1 mm
	ETB2051FD	10*25*1 mm
	ETB2052FD	10*30*1 mm
	ETB2053FD	15*30*1 mm
	ETB2054FD	15*35*1 mm

## ostiss® Perikard Membran



Ürün	Katalog Kodu	Boyut
PERİKARD MEMBRAN	ETB5050FD	1-2,5 cm <sup>2</sup>
	ETB5051FD	2,6-6 cm <sup>2</sup>
	ETB5052FD	6,1-12 cm <sup>2</sup>
	ETB5053FD	12,1-30 cm <sup>2</sup>
	ETB5054FD	30,1-60,0 cm <sup>2</sup>
	ETB5055FD	60,1-100 cm <sup>2</sup>
	ETB5056FD	>100 cm <sup>2</sup>

### ÖZELLİKLER

- ▶ Kemik onarımı sırasında kemik ve yumuşak doku arasında biyolojik bariyer işlevi görür.
- ▶ Cerrahi ihtiyaca göre kolay şekillendirilebilir.
- ▶ %100 insan kaynaklıdır.
- ▶ Uzun süreli dayanıklılık gösterir.
- ▶ Hızlı rehidrate olur.
- ▶ Çeşitli boyutlarda mevcuttur.
- ▶ 4°C - 40°C arasında minimum 2 yıl raf ömrü vardır.



EMC  TE®

 bioventus®

orto brand   
enjoy your life

 onkim  
kök hücre teknolojileri

 Nanortopedi

DOR   
Live & Let Live

📍 Çetin Emeç Bulvarı 41/7 06460  
Çankaya / Ankara  
☎️ 0312 482 1 482  
🌐 info@greentechbio.com.tr

 Greentech



📘 GreentechBiotechnology  
🐦 greentechbiotec

📷 greentechbiotechnology  
📺 Greentech Biotechnology

www.greentechbio.com.tr